



SINTEF

# Hvordan ivareta biosikkerhet ved brønnbåt-transport?

AquaNext 11. juni 2024

Kristine Størkersen, Hans Tobias Slette, Eivind Lona, Andreas Misund, Stine Dånle og Deni Ribicic, SINTEF Ocean



FHF-prosjekt 901734 og 901797

# Brønnbåtnæringa kan gjøre en forskjell



Illustrasjon: OptiLok, FHF, Visual Lab



The background of the slide is a dense, close-up photograph of green leaves, likely from a plant like a peace lily, with prominent veins and a slightly waxy texture. The leaves are arranged in a repeating pattern, creating a rich, textured green background.

Tiltak for å begrense risiko for  
innføring, utvikling og spredning av sykdom

(Åkerblå/BDO – Larsen m.fl., 2020)





# SMITTEKONTROLL

- Driftsrutiner
- Design
- Mikrobiologi



# OptiLok

- Om agens og vannkontakt mellom lokaliteter
- Modell for virusspredning til støtte for områdeorganisering



9 dager på brønnbåt

37 intervju om driftsrutiner  
11 intervju om sykdomsspredning



Dokumentstudie  
Møter

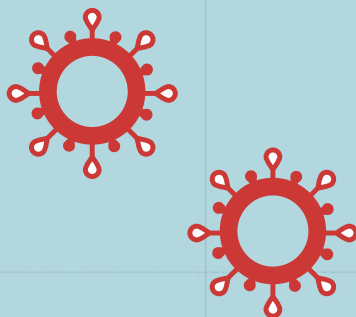
Mikrobiologiprøver





**Ja, de sprer seg via brønnbåt**

Illustrasjon: Shutterstock

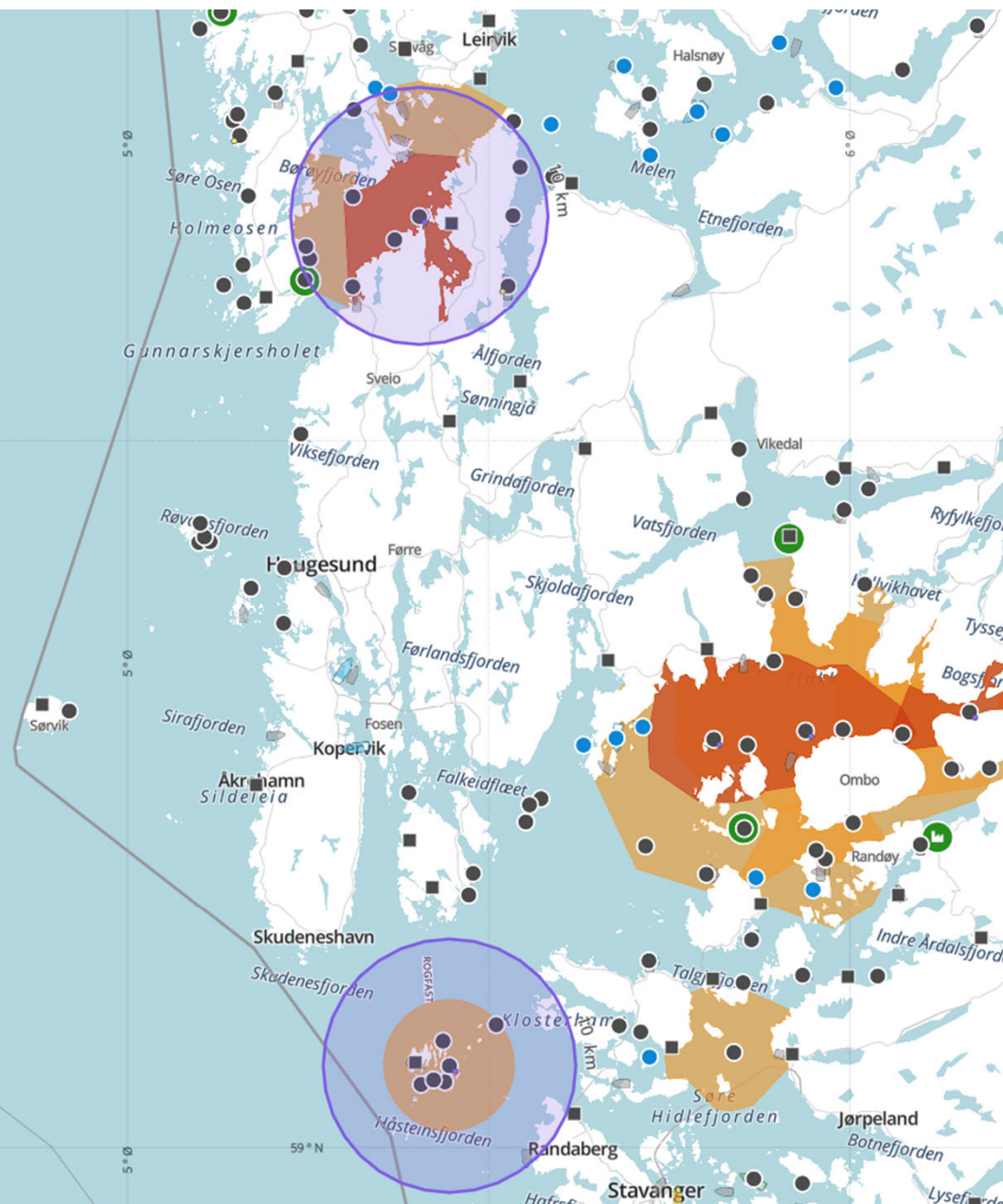


**KOR SKA  
VI REIS  
HEN?**



Illustrasjon: NRK

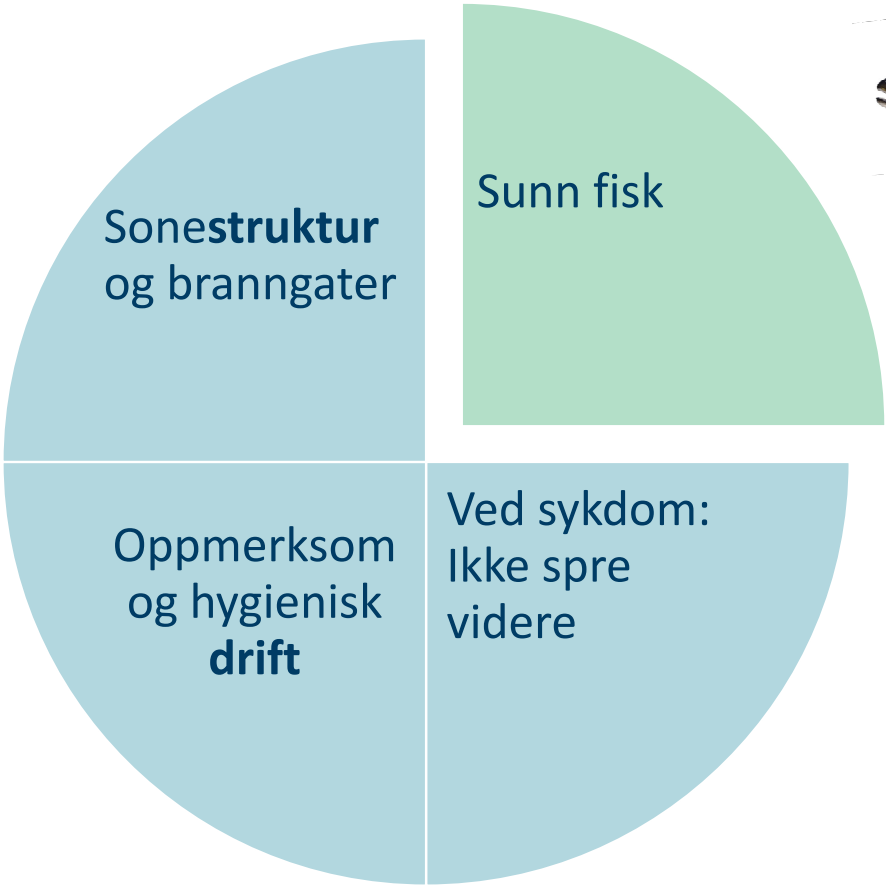
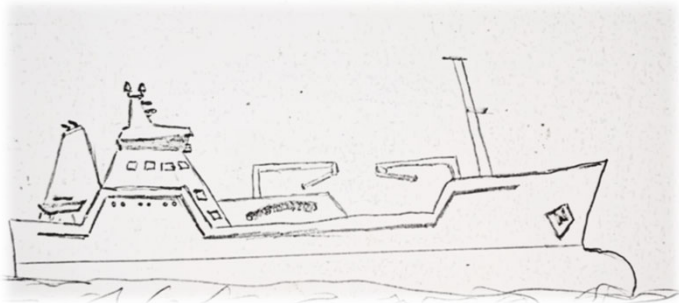
Kart: Barentswatch







# Biosikkerhetsstrategier

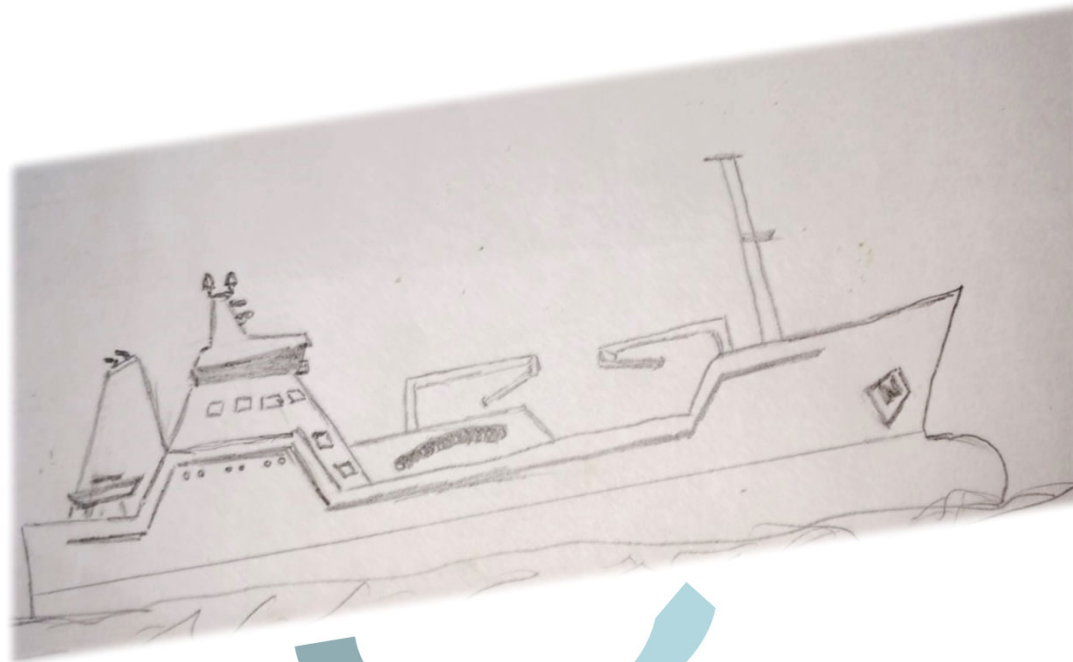




# Risikoforhold



Smitte inn i  
brønnbåt



Smitte mellom fiskegrupper/laster



Smitte fra brønnbåt

- Vasking og transportvann
- Fiskebrønner
- Ballasttank
- Skrog





## Smitte inn

Fisken i vannet sitt

Annet vann må desinfiseres

- UV: kapasitet
- Filter-rengjøring



Foto: Shutterstock



## Smitte inn

Fisken i vannet sitt

Annet vann må desinfiseres

- UV: kapasitet
- Filter-rengjøring

Rutiner, tid og kunnskap



Foto: Shutterstock



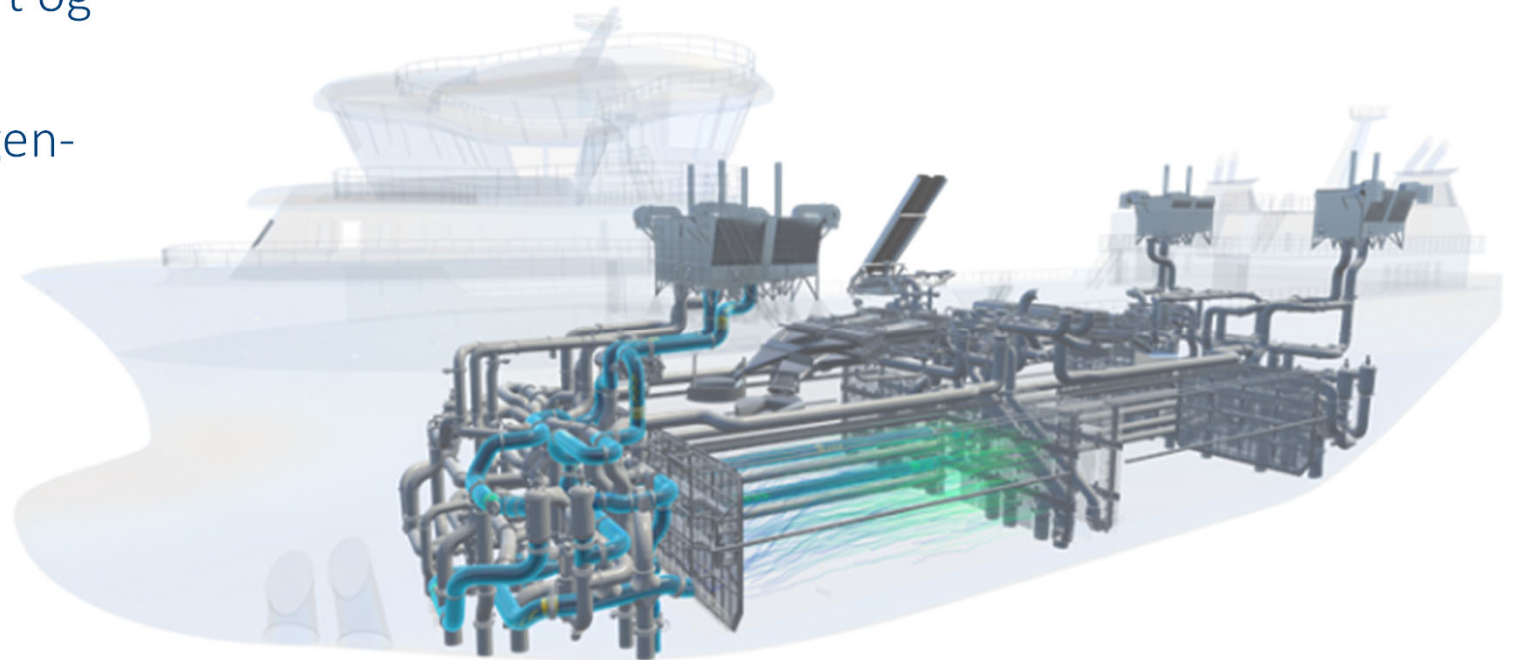


## Smitte mellom seilaser/fiskegrupper

Båten skal være rengjort og desinfisert

... men potensiell patogen-oppbygning

- Vaskerutiner
- Tilgang og utforming
- Tillit til ozon





SINTEF

## Smitte ut – fra innabords

- Transportforskriften sover ikke
  - Utslipp av brønnvann i spesielle områder
  - Annet vann ikke så regulert
- Ufullstendig inspeksjon
  - Trenger sterkere lut

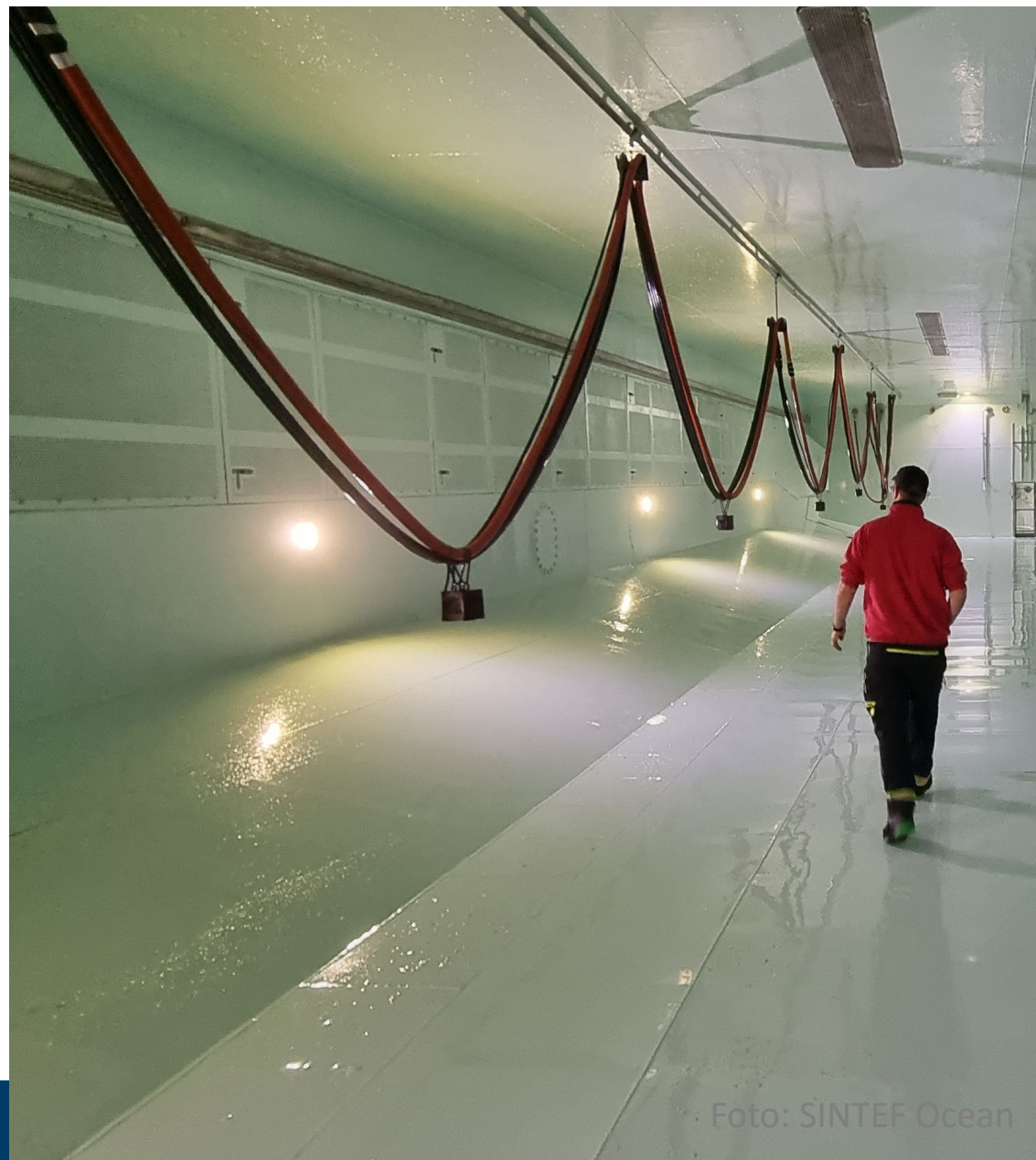


Foto: SINTEF Ocean





## Smitte ut – fra skrog

- Skrogsmitte
  - Biofilm er nøkkelen
- Full utenbordsvask
  - Uvanlig
  - Vanskelig
  - Kan spre mer



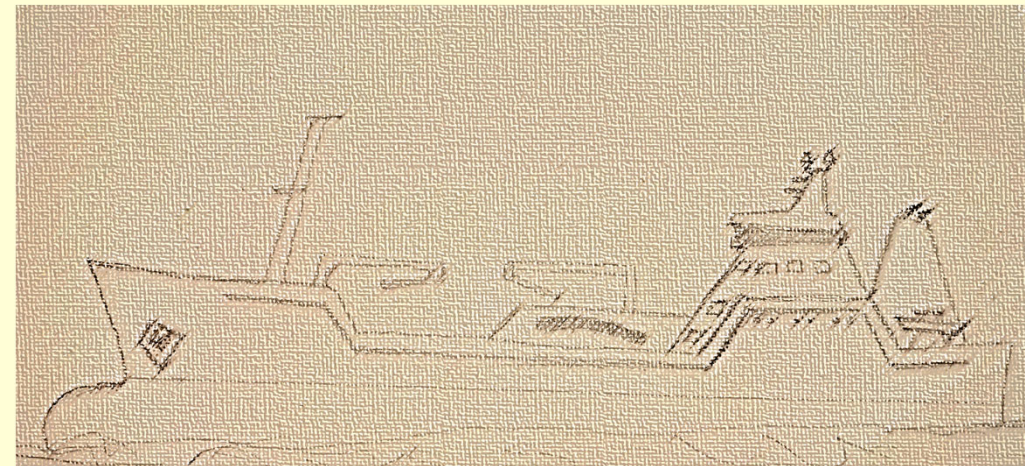
Foto: Shutterstock



SINTEF

## Viktig for å unngå brønnbåtsmitte

- Folka
- Hygienisk design
- Tid til god vask, også nedentil
- Smittefrie seilasplaner
  - Hensyn til vannkontakt
  - Gode rederi og slakteri i hver landsdel





Takk for  
oppmerksomheten!

